

VIETNAM DAILY

[Điểm nhấn thị trường]

TTCK Việt Nam tăng điểm trước sự dẫn dắt của nhóm cổ phiếu ngân hàng với thanh khoản giảm

[Hợp đồng tương lai/Quỹ ETF]

Các HĐTL tăng điểm tương đồng với diễn biến của thị trường cơ sở

[Thông tin doanh nghiệp]

VJC, TCB

[FTM]

Sàn giao dịch TPĐN riêng lẻ

[Quan điểm đầu tư]

ĐTĐ được khuyến nghị tiếp tục nắm giữ 1 phần vị thế theo xu hướng chính, đồng thời thực hiện trading quay vòng với phần còn lại, mua hỗ trợ/bán kháng cự tùy theo từng mã riêng lẻ

25/07/2023

	Chỉ số	Thay đổi (%, bp)
VNIIndex	1,195.90	+0.44
VN30	1,198.01	+0.41
HĐTL VN30F1M	1,194.00	+0.22
HNXIndex	236.93	+0.17
HNX30	468.21	+0.10
UPCoM	88.58	-0.12
USD/VND	23,658	-0.08
Lợi suất TPCP 10 năm (%)	2.43	-2
Lãi suất qua đêm (%)	0.22	+7
Dầu (WTI, \$)	78.73	-0.01
Vàng (LME, \$)	1,960.03	+0.27



Điểm nhấn thị trường

VNIndex 1,195.90 (+0.44%)
KLGD (triệu CP) 918.2 (-4.3%)
GTGD (triệu US\$) 851.7 (+0.6%)

TTCK Việt Nam tăng điểm trước sự dẫn dắt của nhóm cổ phiếu ngân hàng với thanh khoản giảm. Khối ngoại mua ròng, tập trung tại HPG (+0.0%), VRE (+2.1%), SSI (+0.4%).

HNXIndex 236.93 (+0.17%)
KLGD (triệu CP) 107.4 (-16.6%)
GTGD (triệu US\$) 73.7 (-13.5%)

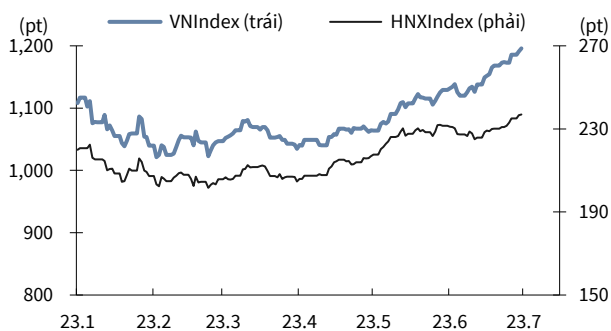
Xuất khẩu thủy sản của Việt Nam sang thị trường Anh trong tháng 6 đạt 4,400 tấn, tương đương 29 triệu USD, tăng 22% về lượng và tăng 16% về trị giá so với tháng 6/2022. Đây cũng là kết quả tốt nhất tại thị trường Anh trong nửa đầu năm 2023. Cổ phiếu ngành thủy sản tăng giá ở ANV (+0.53%), ACL (+1.79%).

UPCoM 88.58 (-0.12%)
KLGD (triệu CP) 61.1 (-13.8%)
GTGD (triệu US\$) 36.3 (-10.5%)

Trong bối cảnh đơn hàng sụt giảm, đơn giá giảm sâu, ngành dệt may đã hạ mục tiêu xuất khẩu ở mức 39 - 40 tỷ USD, giảm khoảng 17% so với kịch bản tích cực được xây dựng hồi đầu năm và giảm khoảng 10% so với năm 2022. Cổ phiếu ngành dệt may giảm giá ở STK (-2.82%), MSH (-0.53%).

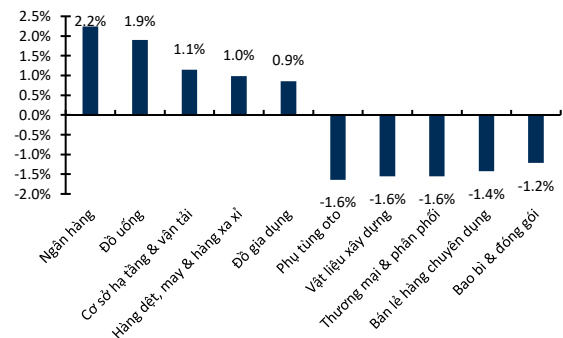
NĐTNN mua ròng (triệu US\$) +2.4

VNIndex & HNXIndex



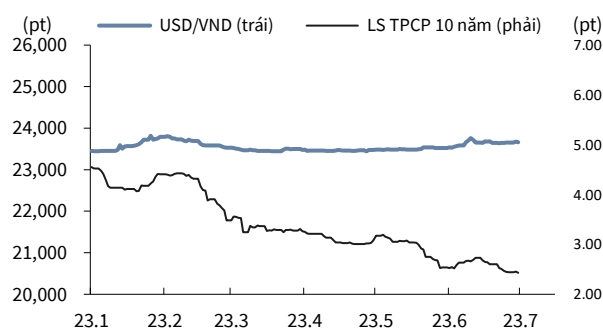
Nguồn: Bloomberg, KB Securities Vietnam

Biến động nhóm ngành



Nguồn: Bloomberg, KB Securities Vietnam

USD/VND & lợi suất trái phiếu chính phủ 10 năm



Nguồn: Bloomberg, KB Securities Vietnam

Giá trị mua ròng khối ngoại lũy kế 3 tháng



Nguồn: FiinPro, KB Securities Vietnam

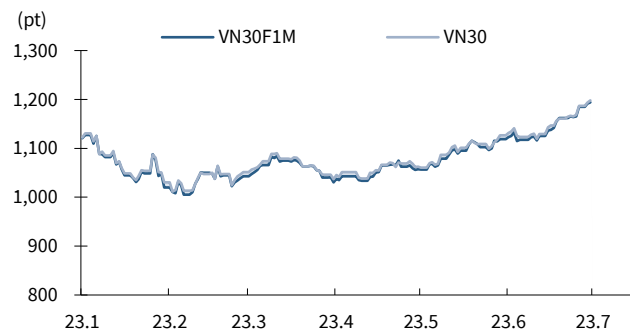
Hợp đồng tương lai/Quỹ ETF

VN30	1,198.01 (+0.41%)
VN30F1M	1,194.0 (+0.22%)
Mở cửa	1,193.2
Cao nhất	1,198.4
Thấp nhất	1,190.3

Các HĐTL tăng điểm tương đồng với diễn biến của thị trường cơ sở. Chênh lệch giữa F2308 và VN30 ghi nhận mức cao nhất phiên tại 2.26 điểm ở đầu phiên sáng, sau đó đảo chiều và biến động trong biên độ âm quanh mức -4 điểm, đóng cửa tại -4.01 điểm. Khối lượng giao dịch tăng.

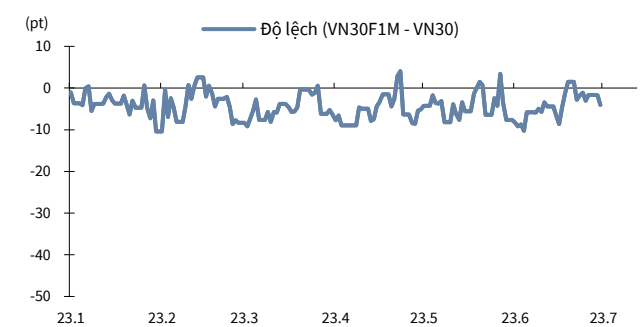
KLGD (HĐ)	159,397 (+16.6%)
------------------	-------------------------

HĐTL VN30F1M & VN30



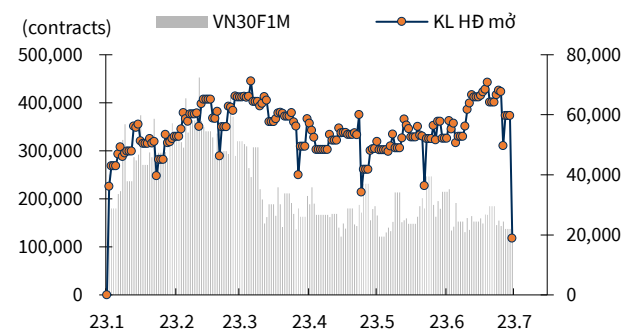
Nguồn: Bloomberg, KB Securities Vietnam

Độ lệch HĐTL VN30F1M so với VN30



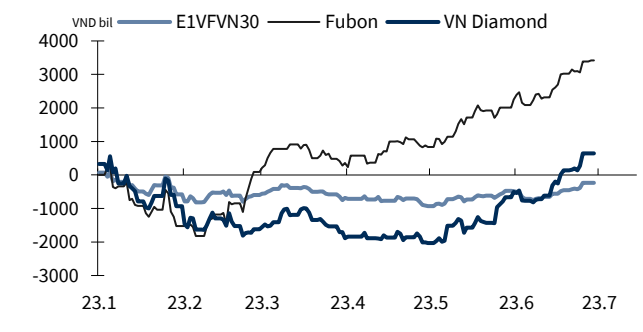
Nguồn: Bloomberg, KB Securities Vietnam

KLGD HĐTL VN30F1M & KL hợp đồng mở



Nguồn: Bloomberg, KB Securities Vietnam

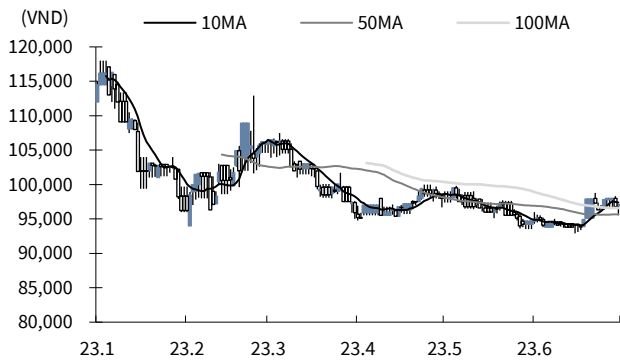
Biến động tổng tài sản các quỹ ETFs lớn



Nguồn: FiinPro, KB Securities Vietnam

Thông tin doanh nghiệp

CTCP Hàng không Vietjet (VJC)

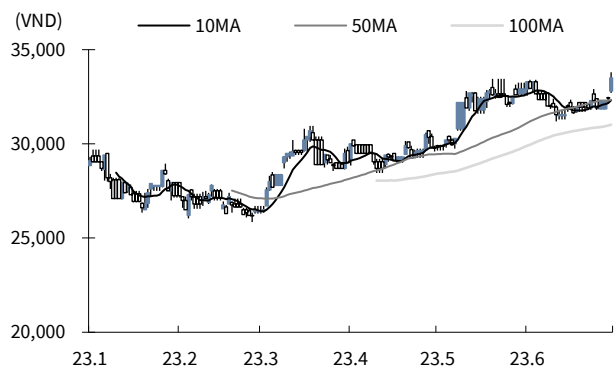


Nguồn: Bloomberg, KB Securities Vietnam

- VJC tăng 0.31% lên 97,100VND/cp

- CTCP Hàng không Vietjet vừa thông qua phương án phát hành 2,000 tỷ đồng trái phiếu doanh nghiệp. Mục đích nhằm thực hiện chương trình chi trả các chi phí hoạt động về xăng dầu, chi phí cảng, điều hành bay, kỹ thuật, lương, bảo hiểm, thanh toán đặt cọc tàu bay (PDP) và các chi phí khác.

Ngân hàng TMCP Kỹ thương Việt Nam (TCB)



Nguồn: Bloomberg, KB Securities Vietnam

- TCB tăng 3.24% lên 33,500VND/cp

- Ngân hàng Techcombank công bố kết quả kinh doanh quý 2/2023 với lợi nhuận trước thuế 5,649 tỷ đồng (-23% YoY) và tổng thu nhập hoạt động hơn 9,325 tỷ đồng (-15% YoY). Lũy kế 6 tháng ngân hàng đạt 11,272 tỷ đồng lợi nhuận trước thuế, giảm 20% YoY.

Sàn giao dịch TPDN riêng lẻ (HNX)

Hỗ trợ thanh khoản nhưng tác động chưa đủ lớn

Hệ thống giao dịch TPDN riêng lẻ tại Sở giao dịch chứng khoán Hà Nội

- Ngày 19/7/2023, hệ thống giao dịch trái phiếu doanh nghiệp phát hành riêng lẻ (TPDNRL) tại Sở Giao dịch chứng khoán Hà Nội (HNX) đã chính thức vận hành.
- Hệ thống giao dịch TPDNRL cho phép: (i) Giao dịch kết nối và gửi lệnh lên hệ thống giao dịch; (ii) Trao đổi thông tin giao dịch, thông tin lưu ký với hệ thống của VSD; và (iii) Tra cứu thông tin về số lệnh, thông tin về trái phiếu, thống kê giao dịch.
- Dự kiến sẽ có khoảng hơn 1,600 mã TPDNRL sẽ được đưa vào giao dịch. Tính đến thời điểm hiện tại đã có 19 mã TP đăng ký giao dịch thuộc 3 tổ chức phát hành bao gồm Vietcombank, Vinfast và Tracodi với tổng giá trị đạt hơn 9 nghìn tỷ đồng.

Sàn giao dịch TPDN thứ cấp sẽ mang lại nhiều lợi ích cho thị trường

- Minh bạch thông tin, loại bỏ tình trạng bất cân xứng thông tin giữa các bên tham gia thị trường là yếu tố quan trọng giúp giảm thiểu rủi ro cho các nhà đầu tư và khôi phục niềm tin của họ.
- Hỗ trợ thúc đẩy thanh khoản cho thị trường TPDN trong bối cảnh nhiều doanh nghiệp đang gặp khó khăn trong hoạt động kinh doanh và tắc nghẽn dòng tiền. Theo đó, nút thắt đáo hạn hơn 150 nghìn tỷ đồng TPDN vào nửa cuối năm 2023 cũng phần nào được gỡ bỏ.
- Nền kinh tế có thêm một kênh huy động vốn chuyên nghiệp và hiệu quả sẽ giúp: (i) Các DN có tình hình tài chính tốt có thể tiếp tục huy động vốn trung và dài hạn, giảm thiểu áp lực lên hệ thống ngân hàng; (ii) Thu hút dòng vốn ngoại.
- Tạo ra đường cong lãi suất cho từng trái phiếu thông qua việc đánh giá chất lượng TP của thị trường. Qua đó, việc định giá được trái phiếu sẽ giúp các NĐT trong việc quản trị rủi ro và đưa ra các quyết định đầu tư hiệu quả.

Tuy nhiên, do đây là một thị trường mới nên tác động trong ngắn hạn được đánh giá là không nhiều, chưa thể khiến thị trường TPDN ấm lên ngay lập tức, thậm chí còn tiềm tàng nhiều rủi ro tiêu cực do quy định chưa chặt chẽ, hệ thống cần thời gian để ổn định. Thực tế, sàn giao dịch thứ cấp này không thể hoàn toàn giải quyết những vấn đề hiện tại của thị trường TPDN vì chỉ những TP chất lượng tốt mới có thanh khoản cao. Điều này đồng nghĩa rằng những TP chất lượng thấp sẽ tiếp tục bị “mắc kẹt”. Tóm lại, chúng tôi cho rằng điều cần thiết nhất lúc này vẫn là những hỗ trợ từ Chính phủ để giải quyết những tiêu cực còn tồn đọng, từ đó lấy lại lòng tin từ các nhà đầu tư để thúc đẩy sự phục hồi của thị trường TPDN nói chung và ngành bất động sản nói riêng.

Quan điểm kỹ thuật

Xu hướng & Hành động

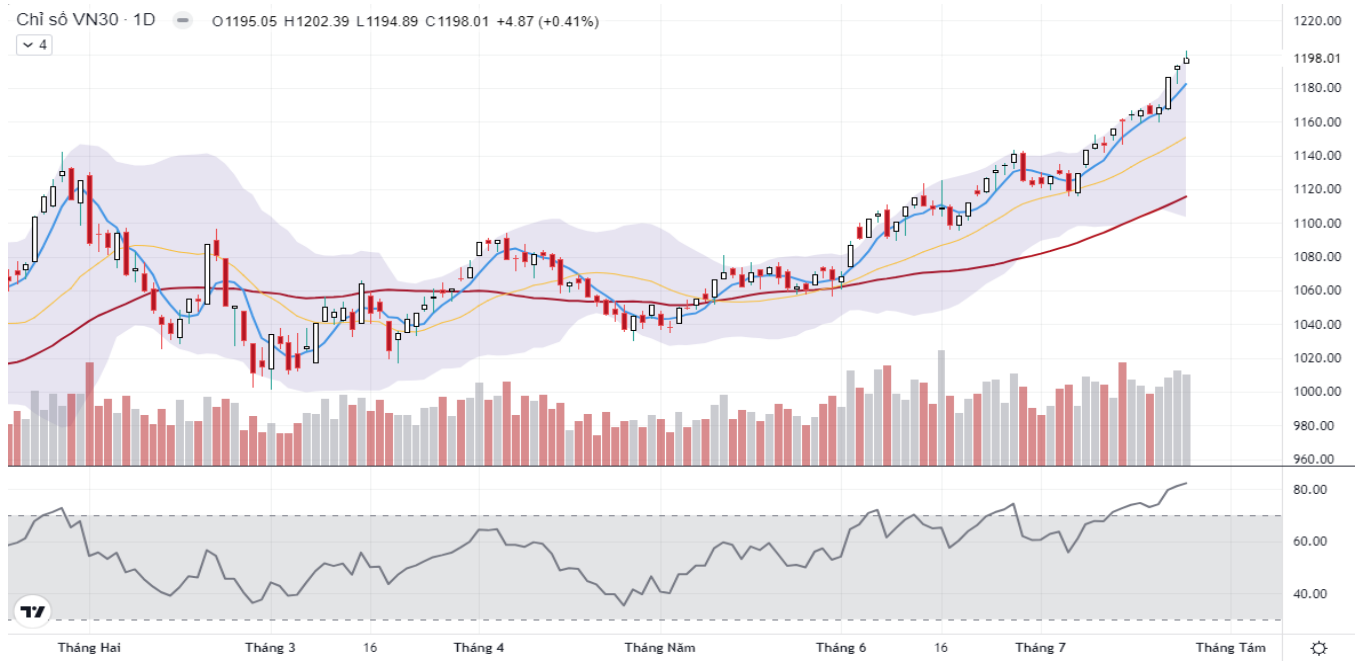
Thị trường cơ sở – Chỉ số VNIndex



Nguồn : Trading View, KB Securities Vietnam

- VNIndex mở gap tăng điểm đầu phiên, sau đó diễn biến giằng co trong toàn bộ phiên giao dịch.
- Ngưỡng cản tâm lý quanh 1200 điểm đã cho phản ứng và khiến cho đà tăng tích cực của chỉ số có phần thu hẹp về cuối phiên. Mặc dù cơ hội mở rộng đà tăng điểm vẫn tiếp tục được đánh giá cao, VNIndex nhiều khả năng sẽ tiếp tục trải qua các nhịp rung lắc giằng co trong các phiên tới với ngưỡng hỗ trợ gần được đặt quanh 1180 (+-5).
- NĐT được khuyến nghị tiếp tục nắm giữ 1 phần vị thế theo xu hướng chính, đồng thời thực hiện trading quay vòng với phần còn lại, mua hỗ trợ/bán kháng cự tùy theo từng mã riêng lẻ.

Chỉ số VN30



Thị trường phái sinh - Hợp đồng tương lai VN30F1M (F1)



Nguồn : Trading View, KB Securities Vietnam

Ngưỡng trong phiên

Kháng cự xa: 1204 - 1207

Kháng cự gần: 1195 - 1198

Hỗ trợ gần: 1184 - 1186

Hỗ trợ xa: 1178 - 1180

- F1 mở gap tăng điểm đầu phiên, sau đó diễn biến giằng co trong toàn bộ phiên giao dịch.
- Ngưỡng cản tâm lý quanh 1200 điểm đã cho phản ứng và khiến cho đà tăng tích cực của chỉ số có phần thu hẹp về cuối phiên. Mặc dù cơ hội mở rộng đà tăng điểm vẫn tiếp tục được đánh giá cao, F1 nhiều khả năng sẽ tiếp tục trải qua các nhịp rung lắc giằng co trong các phiên tới với ngưỡng hỗ trợ gần được đặt quanh 118x.
- Chiến lược giao dịch trong phiên: Linh hoạt trading hai chiều, SHORT tại kháng cự, LONG tại hỗ trợ
- Chiến lược giao dịch qua đêm: Linh hoạt trading hai chiều, SHORT tại kháng cự, LONG tại hỗ trợ

Lưu ý: Mức dừng lỗ áp dụng cho các vị thế trong phiên là 2 điểm và qua đêm là 5 điểm. Tùy vào khẩu vị rủi ro và diễn biến thực tế, NĐT có thể cần điều chỉnh tăng giảm nhẹ các mức này.

KBSV danh mục đầu tư mẫu

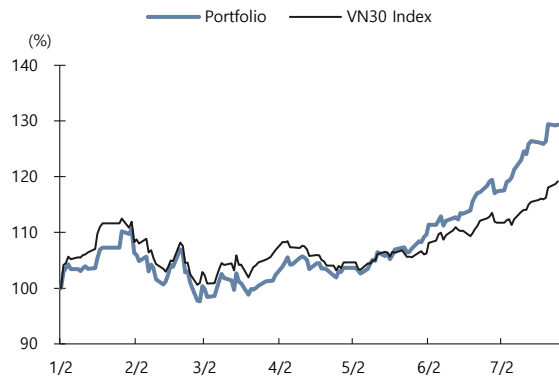
Khởi phân tích KBSV

Phương pháp tiếp cận:

- Danh mục tập hợp các cổ phiếu tiềm năng nhất được KBSV nghiên cứu và khuyến nghị nắm giữ trong 3 tháng tới với mục đích mang lại hiệu suất vượt trội so với chỉ số VN30.
- Ngưỡng cắt lỗ tại -15%
- Luôn duy trì 100% danh mục là cổ phiếu (có thể bao gồm CCQ ETF) với trọng số được phân bổ đều (tỷ trọng cổ phiếu trong danh mục được điều chỉnh hàng tháng).

	VN30 Index	Master Portfolio
Tăng trong phiên	0.41%	0.07%
Tăng lũy kế (YTD)	19.18%	29.33%

So sánh hiệu suất với VN30 Index



Danh mục đầu tư mẫu cho NĐT trong nước

Mã CP	Ngày khuyến nghị	Giá đóng cửa 25/07/2023	Tăng/giảm trong phiên (%)	Tăng/giảm lũy kế (%)	Điểm nhấn đầu tư
Mobile World (MWG)	09/08/2019	53,600	-1.7%	38.7%	- MWG đã tối ưu hóa doanh thu cho chuỗi cửa ĐMX và TGDD - BHX dự kiến sớm đạt điểm hòa vốn tại cửa hàng và trung tâm phân phối - Về dài hạn, BHX đặt mục tiêu năm 10-15% thị trường bán lẻ thực phẩm
SSI Securities (SSI)	30/01/2023	28,800	0.3%	37.5%	- Tiếp tục giữ vị trí dự nợ cho vay kỳ quỹ lớn nhất trong ngành - Kỳ vọng hưởng lợi khi xu hướng lãi suất hạ nhiệt từ mức nền cao cuối 2022
Phu Nhuận Jewelry (PNJ)	22/03/2019	80,500	1.5%	40.0%	- Tăng trưởng doanh số bán lẻ trang sức vẫn duy trì ở mức cao - PNJ hội tụ đủ điều kiện để thành công trên thị trường đồng hồ đeo tay - Hoạt động kinh doanh cốt lõi tăng trưởng trở lại sau sự cố "ERP"
Tien Phong Bank (TPB)	11/11/2021	19,000	1.9%	7.9%	- NIM duy trì ổn định nhờ nguồn vốn huy động giá rẻ - Ngân hàng tiên phong trong lĩnh vực chuyển đổi số - Rủi ro đối với vấn đề TPDN kỳ vọng hạ nhiệt trong năm 2023
Dabaco Group (DBC)	30/01/2023	25,150	-1.0%	47.1%	- Giá lợn hơi và thịt gà được kỳ vọng sẽ tiếp tục xu hướng hồi phục trong 2023 - Giá TACN giảm, tương đồng với giá nông sản thế giới, sẽ giúp biên LNG cải thiện
FPT Corp (FPT)	06/09/2018	81,300	0.4%	285.4%	- Hoạt động xuất khẩu phần mềm đang tăng trưởng mạnh - Mạng viễn thông dự kiến duy trì ổn định tăng trưởng 15% - Dự kiến FPT có thể duy trì tốc độ tăng trưởng lợi nhuận trên 20% hết 2020
Vietin Bank (CTG)	01/31/2020	29,900	0.2%	58.2%	- Kết quả kinh doanh tăng trưởng mạnh trong năm 2019 - Kỳ vọng vào việc tăng vốn sẽ diễn ra mạnh mẽ trong năm 2020 - Chất lượng tài sản được cải thiện mạnh
PV Gas (GAS)	11/12/2020	98,800	0.3%	34.6%	- Hưởng lợi từ nhu cầu LNG tăng cao trước tình trạng thiếu hụt của ngành điện - Thông tin về vaccine, OPEC+ trì hoãn nâng sản lượng hỗ trợ giá dầu - Kỳ vọng việc xây dựng cảng LNG Thị Vải được đẩy mạnh
Hoa Phát Group (HPG)	04/12/2019	28,250	0.0%	153.7%	- Sản lượng tiêu thụ thép bắt đầu hồi phục trở lại - Giá thép xây dựng có tín hiệu bắt đầu xu hướng hồi phục - Công suất tăng thêm từ dự án Dung Quất giúp HPG mở rộng thị phần.
Kinhbạc City Development (KBC)	09/03/2020	32,000	-1.2%	211.4%	- Giá bán khu đô thị Trảng Duệ cao hơn kỳ vọng - Hưởng lợi từ các Hiệp định thương mại tự do, đặc biệt là EVFTA - Covid-19 đẩy nhanh quá trình chuyển dịch nhà máy khỏi Trung Quốc

Nguồn: Bloomberg, KB Securities Vietnam

Thống kê thị trường

HSX – Top 5 cổ phiếu mua/bán ròng khối ngoại

Mã	Thay đổi (%)	Sở hữu nước ngoài (%)	Mua ròng (Tỷ VND)
HPG	0.0%	26.2%	71.6
VRE	2.1%	32.3%	39.2
SSI	0.4%	46.6%	33.1
GEX	0.0%	11.7%	32.9
HDB	-0.3%	19.7%	30.0

Mã	Thay đổi (%)	Sở hữu nước ngoài (%)	Bán ròng (Tỷ VND)
VNM	1.2%	54.0%	-138.4
MSB	-0.7%	30.0%	-75.7
DGW	-1.8%	24.7%	-37.8
VPB	0.0%	16.8%	-23.4
VCB	3.5%	23.6%	-22.9

Nguồn: FiinPro, KB Securities Vietnam

HNX – Top 5 cổ phiếu mua/bán ròng khối ngoại

Mã	Thay đổi (%)	Sở hữu nước ngoài (%)	Mua ròng (Tỷ VND)
SHS	-0.7%	9.6%	62.7
TNG	0.5%	22.0%	9.9
IDC	-1.5%	1.1%	4.1
CEO	3.9%	5.9%	2.5
PVS	0.3%	20.6%	1.6

Mã	Thay đổi (%)	Sở hữu nước ngoài (%)	Bán ròng (Tỷ VND)
EJD	0.0%	0.0%	-0.9
PVI	0.6%	59.8%	-0.9
NVB	2.1%	8.3%	-0.7
TVD	-0.6%	4.0%	-0.5
NBC	-1.5%	4.0%	-0.5

Nguồn: FiinPro, KB Securities Vietnam

Nhóm ngành – Top 5 nhóm ngành tăng/giảm trong tuần

5 ngành diễn biến tích cực nhất	Thay đổi (%)	Mã tiêu biểu
Bán lẻ hàng chuyên dụng	9.0%	MWG, FRT, CTF, HAX
Sản phẩm xây dựng	5.2%	VGC, BMP, SHI, DAG
Kim loại & khai thác	3.7%	HPG, HSG, NKG, KSB
Vận tải hàng không & Logistics	3.5%	TMS, SCS, STG, ASG
Thương mại & phân phối	3.2%	VPG, TSC, BTT, TNA

5 ngành diễn biến tiêu cực nhất	Thay đổi (%)	Mã tiêu biểu
Dược	-2.1%	DHG, IMP, TRA, DBD
Khách sạn, Nhà hàng & Giải trí	-1.4%	AST, VNG, DSN, DAH
Tiện ích khí	-1.1%	GAS, PGD, PMG
Phụ tùng oto	-1.1%	DRC, CSM, PAC, TNC
Phân phối thiết bị & dịch vụ y tế	-0.9%	TNH, JVC, VMD

Nguồn: FiinPro, KB Securities Vietnam

Nhóm ngành – Top 5 tăng/giảm trong tháng

5 ngành diễn biến tích cực nhất	Thay đổi (%)	Mã tiêu biểu
Bán lẻ hàng chuyên dụng	21.8%	MWG, FRT, CTF, HAX
Hóa chất	11.3%	GVR, DGC, DPM, DCM
Sản phẩm xây dựng	10.6%	VGC, BMP, SHI, DAG
Kim loại & khai thác	10.5%	HPG, HSG, NKG, KSB
Công nghệ	9.6%	FPT, CMG, ELC

5 ngành diễn biến tiêu cực nhất	Thay đổi (%)	Mã tiêu biểu
Phân phối thiết bị & dịch vụ y tế	-0.2%	TNH, JVC, VMD
Cung cấp và dịch vụ thương mại	0.0%	TLG, ILB, APC, ST8
Ngành chưa phân loại	0.3%	CKG, PSH, NHH, ABS
Khách sạn, Nhà hàng & Giải trí	0.4%	AST, VNG, DSN, DAH
Phụ tùng oto	0.5%	DRC, CSM, PAC, TNC

Nguồn: FiinPro, KB Securities Vietnam

Việt Nam – Cổ phiếu tiêu biểu

Ngành	Mã	Tên công ty	Giá bán	Vốn hóa thị trường (VND tỷ, USDmn)	GTGD (VND tỷ, USDmn)	Room còn lại (%, -1d)	P/E (X)		EPS CAGR (%)	ROE (%)		P/B (X)		Biến động (%)			
							20E	21E		20E	21E	20E	21E	1D	1W	1M	YTD
Bất Động Sản	VIC	VINGROUP JSC	97,778	372,067 (16,170)	120,011 (5.1)	22.5	58.7	58.5	14.7	3.0	2.9	1.7	1.7	-1.0	-2.3	-1.0	-4.3
	VHM	VINHOMES JSC	79,385	339,478 (14,753)	122,217 (5.2)	26.6	8.3	7.7	35.9	19.4	17.8	1.5	1.2	-0.8	-0.3	4.6	22.1
	VRE	VINCOM RETAIL JS	34,850	79,190 (3,442)	172,630 (7.3)	17.8	16.7	15.0	-7.6	11.0	11.9	1.8	1.7	2.1	2.5	8.0	10.3
	NVL	NOVALAND INVESTM	45,853	86,712 (3,768)	531,951 (22.5)	31.3	-	-	6.7	-1.8	-3.4	0.9	0.9	0.0	7.6	11.7	15.7
	KDH	KHANG DIEN HOUSE	28,347	19,167 (833)	64,289 (2.7)	11.6	26.0	18.0	13.7	8.1	11.3	2.0	1.8	-0.3	4.9	7.9	28.9
	DXG	DAT XANH GROUP	21,130	12,594 (547)	289,824 (12.3)	13.9	48.8	38.0	-	2.3	2.9	1.1	1.1	-1.8	1.5	5.1	30.2
Ngân hàng	VCB	BANK FOR FOREIGN	67,686	378,305 (16,441)	87,350 (3.7)	6.3	15.5	13.6	11.7	22.3	20.3	3.1	2.5	3.5	3.8	8.4	35.4
	BID	BANK FOR INVESTM	34,507	174,556 (7,586)	81,034 (3.4)	12.7	13.2	9.8	-5.3	20.3	20.6	2.1	1.7	0.7	1.0	6.4	22.2
	TCB	VIETNAM TECHNOLO	38,900	136,341 (5,925)	158,917 (6.7)	0.0	6.2	5.0	14.3	15.5	16.2	0.9	0.8	3.2	3.7	1.8	29.6
	CTG	VIETNAM JS COMM	28,512	137,021 (5,955)	178,283 (7.5)	1.4	8.6	7.2	50.3	16.2	17.4	1.2	1.0	0.2	0.2	2.2	9.7
	VPB	VIETNAM PROSPERI	15,296	101,381 (4,406)	387,105 (16.4)	0.0	10.7	7.7	18.8	11.6	14.0	1.2	1.1	0.0	4.3	8.2	22.1
	MBB	MILITARY COMMERC	14,063	73,327 (3,187)	242,068 (10.2)	0.0	5.3	4.5	14.6	23.5	22.1	1.0	0.9	0.3	1.1	7.0	26.4
	HDB	HDBANK	14,191	40,641 (1,766)	51,222 (2.2)	4.2	5.2	4.8	23.3	22.9	20.4	1.1	0.9	-0.3	4.7	6.1	24.0
	STB	SACOMBANK	18,600	33,548 (1,458)	622,620 (26.3)	14.0	8.0	4.8	26.5	18.6	24.3	1.2	0.9	-0.7	0.2	-5.9	26.7
	TPB	TIEN PHONG COMME	14,821	28,732 (1,249)	117,748 (5.0)	0.0	5.1	4.4	37.4	19.7	19.5	1.0	0.9	1.9	0.3	2.7	25.6
	EIB	VIETNAM EXPORT-I	15,417	22,745 (988)	131,490 (5.6)	0.2	-	-	27.3	16.3	16.5	-	-	1.0	-2.2	-3.8	-12.8
Bảo hiểm	BVH	BAO VIET HOLDING	61,900	45,950 (1,997)	49,081 (2.1)	21.0	16.8	15.4	15.8	10.0	10.3	1.6	1.5	-0.7	-0.3	4.0	0.6
	BMI	BAOMINH INSURANC	22,250	2,439 (106)	7,146 (0.3)	14.2	-	-	9.1	13.7	-	-	-	0.6	1.7	9.1	23.0
Chứng khoán	SSI	SSI SECURITIES C	20,676	19,947 (867)	505,005 (21.4)	55.4	16.6	14.8	-3.2	11.3	11.9	1.7	1.5	0.3	0.9	10.8	62.7
	VCI	VIETCAP	21,154	9,108 (396)	194,677 (8.2)	71.9	18.4	16.2	-4.0	15.0	15.6	2.6	2.4	1.8	2.6	14.7	84.9
	HCM	HO CHI MINH CITY	22,265	8,907 (387)	165,314 (7.0)	52.4	18.6	17.0	-19.0	10.3	10.2	1.8	1.7	-0.7	-1.8	5.6	51.5
	VND	VNDIRECT SECURIT	6,983	5,734 (249)	570,589 (24.1)	27.2	13.5	13.4	36.3	12.2	11.5	1.6	1.5	-0.8	2.7	-4.1	40.0
Hàng tiêu dùng thiết yếu	VNM	VIET NAM DAIRY P	109,000	227,805 (9,900)	356,847 (15.1)	42.1	18.3	16.8	4.0	28.5	30.7	4.8	4.7	1.2	2.9	7.8	-2.1
	SAB	SAIGON BEER ALCO	192,500	123,447 (5,365)	23,540 (1.0)	36.9	21.5	19.4	7.3	21.0	21.6	4.0	4.0	1.9	3.2	1.0	-5.3
	MSN	MASAN GROUP CORP	79,250	111,712 (4,855)	122,476 (5.2)	16.5	39.1	19.1	-51.9	8.8	13.1	6.2	4.3	-0.7	3.6	7.9	-10.3
	HNG	HOANG ANH GIA LA	12,450	13,801 (600)	20,365 (0.9)	48.8	-	-	-	-	-	-	-	0.5	2.0	5.7	-1.4
Công nghiệp (vận tải)	VJC	VIETJET AVIATION	131,800	69,042 (3,001)	86,321 (3.7)	11.0	59.2	28.3	-88.5	5.9	11.2	3.3	2.8	0.3	0.8	2.5	-11.3
	GMD	GEMADEPT CORP	33,100	9,976 (434)	65,219 (2.8)	10.8	11.5	18.3	-57.0	24.8	12.1	2.1	1.9	-0.7	1.2	10.8	28.6
	CII	HO CHI MINH CITY	22,600	5,398 (235)	231,208 (9.8)	38.4	16.0	13.0	65.7	2.4	3.8	1.0	1.0	-1.5	3.6	5.8	54.7
Công nghiệp (Tư bản)	ROS	FLC FAROS CONSTR	3,670	2,083 (091)	#N/A (#N/A)	46.4	-	-	-92.4	-	-	-	-	-	-	-	-
	GEX	GELEX GROUP JSC	15,802	10,411 (452)	386,679 (16.4)	37.7	-	-	-14.4	-	-	-	-	0.0	7.1	6.8	77.4
	CTD	COTECCONS CONSTR	73,200	5,438 (236)	56,523 (2.4)	3.6	27.2	22.9	-52.4	2.5	2.8	-	-	0.4	-5.7	5.7	124.9
	REE	REE	45,066	18,419 (800)	64,096 (2.7)	0.0	11.4	11.0	-4.5	15.9	15.3	1.6	1.5	0.8	0.0	3.8	5.0

Nguồn: Bloomberg, KB Securities Vietnam

Việt Nam – Cổ phiếu tiêu biểu

Ngành	Mã	Tên công ty	Giá bán	Vốn hóa thị trường (VND tỷ, USDmn)	GTGD (VND triệu, USDmn)	Room còn lại (%, -1d)	P/E (X)		EPS CAGR (%)	ROE (%)		P/B (X)		Biến động (%)			
							20E	21E		20E	21E	20E	21E	1D	1W	1M	YTD
Tiện ích	GAS	PETROVIETNAM GAS	90,100	172,447 (7,494)	67,274 (2.8)	46.1	15.8	14.9	-17.5	19.0	17.9	2.9	2.7	0.3	-1.0	3.8	-2.7
	NT2	PETROVIETNAM NHO	22,850	6,578 (286)	26,457 (1.1)	31.4	11.8	10.0	-10.5	14.4	19.8	1.9	1.9	-1.2	-3.4	-6.4	3.6
	PPC	PHA LAI THERMAL	26,200	8,400 (365)	5,107 (0.2)	34.1	14.7	6.0	-5.1	6.9	15.7	-	-	-1.6	2.9	-2.8	25.3
Nguyên vật liệu	HPG	HOA PHAT GRP JSC	24,986	145,287 (6,314)	590,706 (25.0)	18.0	19.3	13.1	21.9	8.7	11.7	1.6	1.4	0.0	3.9	11.2	56.9
	DPM	PETROVIETNAM FER	17,400	6,809 (296)	117,496 (5.0)	36.5	9.9	11.3	-0.5	11.8	10.9	1.0	1.1	1.2	2.2	10.2	-11.9
	DCM	PETRO CA MAU FER	13,650	7,226 (314)	132,871 (5.6)	46.5	12.8	9.5	-4.5	11.6	15.8	1.5	1.4	0.3	2.1	10.3	10.8
	HSG	HOA SEN GROUP	18,314	11,063 (481)	232,136 (9.8)	38.9	-	15.8	67.9	-1.9	7.7	1.2	1.1	0.0	6.1	8.6	63.2
	AAA	AN PHAT BIOPLAST	12,864	3,138 (136)	100,153 (4.2)	97.2	17.5	15.0	17.2	6.2	7.2	-	-	5.5	6.4	11.7	82.3
Năng lượng	PLX	VIETNAM NATIONAL	56,100	68,375 (2,972)	61,734 (2.6)	4.6	16.5	16.0	-51.0	12.9	11.9	2.0	1.9	0.0	-0.6	7.5	27.1
	PVD	PETROVIETNAM DRI	17,727	9,854 (428)	119,193 (5.0)	39.9	42.6	13.3	-11.9	4.6	7.9	1.0	0.9	0.0	1.4	6.4	44.0
	PVT	PETROVIET TRANSP	17,900	5,793 (252)	99,519 (4.2)	35.9	9.1	8.3	2.2	14.5	14.5	1.2	1.0	0.4	1.7	12.5	8.6
Hàng tiêu dùng không thiết yếu	MWG	MOBILE WORLD INV	46,500	65,024 (2,826)	245,941 (10.4)	0.0	28.8	15.9	14.4	10.4	17.5	3.1	2.7	-1.7	11.6	24.9	24.9
	PNJ	PHU NHUAN JEWELR	65,625	19,895 (865)	99,413 (4.2)	0.0	15.5	12.5	2.4	20.3	22.2	2.8	2.4	1.5	1.0	6.2	-10.5
	YEG	YEAH1 GROUP CORP	40,300	1,261 (055)	856 (0.0)	70.6	-	-	-	-	-	-	-	-0.4	-1.8	-1.8	53.2
	FRT	FPT DIGITAL RETA	16,348	2,227 (097)	90,749 (3.8)	30.3	88.7	24.8	-75.2	4.7	17.4	4.7	3.9	-0.4	-1.7	13.1	27.8
	PHR	PHUOC HOA RUBBER	61,900	8,387 (365)	30,710 (1.3)	34.6	8.2	8.5	41.2	19.2	17.7	2.1	2.0	-1.2	0.4	9.2	30.7
Chăm sóc sức khỏe	DHG	DHG PHARMACEUTIC	100,300	13,114 (570)	9,592 (0.4)	45.4	13.0	12.1	10.7	25.6	24.6	3.3	2.8	-0.5	-4.4	0.3	46.2
	PME	PYMEPHARCO JSC	80,200	6,016 (261)	#N/A (#N/A)	11.7	-	-	1.6	-	-	-	-	-	-	-	-
IT	FPT	FPT CORP	49,275	61,301 (2,664)	97,465 (4.1)	0.0	17.1	14.0	15.5	27.2	27.8	4.2	3.5	0.4	3.3	9.9	21.6

Nguồn: Bloomberg, KB Securities Vietnam

KHỐI PHÂN TÍCH CÔNG TY CHỨNG KHOÁN KB VIỆT NAM

Nguyễn Xuân Bình – Giám đốc phân tích
binhnx@kbsec.com.vn

Phân tích doanh nghiệp

Ngân hàng, Bảo hiểm & Chứng khoán

Nguyễn Anh Tùng – Trưởng nhóm
tungna@kbsec.com.vn

Phạm Phương Linh – Chuyên viên phân tích
linhpp@kbsec.com.vn

Bất động sản, Xây dựng & Vật liệu xây dựng

Phạm Hoàng Bảo Nga – Chuyên viên phân tích cao cấp
ngaphb@kbsec.com.vn

Nguyễn Dương Nguyên – Chuyên viên phân tích
nguyenn1@kbsec.com.vn

Bán lẻ & Hàng tiêu dùng

Nguyễn Trường Giang – Chuyên viên phân tích
giangnt1@kbsec.com.vn

Bất động sản khu công nghiệp & Logistics

Nguyễn Thị Ngọc Anh – Chuyên viên phân tích
anhntn@kbsec.com.vn

Công nghệ thông tin & Tiện ích

Nguyễn Đình Thuận – Chuyên viên phân tích
thuann1@kbsec.com.vn

Dầu khí & Hóa Chất

Phạm Minh Hiếu – Chuyên viên phân tích
hieupm@kbsec.com.vn

Khoảng phân tích
research@kbsec.com.vn

Phân tích vĩ mô & Chiến lược đầu tư

Trần Đức Anh – Giám đốc vĩ mô & Chiến lược đầu tư
anhhd@kbsec.com.vn

Vĩ mô & Ngân hàng

Hồ Đức Thành – Chuyên viên phân tích
thanhhd@kbsec.com.vn

Vũ Thu Uyên – Chuyên viên phân tích
uyenvt@kbsec.com.vn

Chiến lược đầu tư

Thái Hữu Công – Chuyên viên phân tích
congth@kbsec.com.vn

Nghiêm Sỹ Tiến – Chuyên viên phân tích
tienss@kbsec.com.vn

Bộ phận Hỗ trợ

Nguyễn Cẩm Thơ – Chuyên viên hỗ trợ
thonc@kbsec.com.vn

Nguyễn Thị Hương – Chuyên viên hỗ trợ
huongnt3@kbsec.com.vn

CTCP CHỨNG KHOÁN KB VIỆT NAM (KBSV)

Trụ sở chính:

Địa chỉ: Tầng 16&17, Tháp 2, Tòa nhà Capital Place, số 29 Liễu Giai, Ba Đình, Hà Nội
Điện thoại: (+84) 24 7303 5333 - Fax: (+84) 24 3776 5928

Chi nhánh Hà Nội:

Địa chỉ: Tầng 1, Tòa nhà VP, số 5 Điện Biên Phủ, Quận Ba Đình, Hà Nội
Điện thoại: (+84) 24 7305 3335 - Fax: (+84) 24 3822 3131

Chi nhánh Hồ Chí Minh:

Địa chỉ: Tầng 2, TNR Tower Nguyễn Công Trứ, 180-192 Nguyễn Trứ, Q1, TP Hồ Chí Minh
Điện thoại: (+84) 28 7303 5333 - Fax: (+84) 28 3914 1969

Chi nhánh Sài Gòn:

Địa chỉ: Tầng 1, Saigon Trade Center, 37 Tôn Đức Thắng, Phường Bến Nghé, Q1, Hồ Chí Minh
Điện thoại: (+84) 28 7306 3338 - Fax: (+84) 28 3910 1611

LIÊN HỆ

Trung Tâm Khách hàng Tổ chức: (+84) 28 7303 5333 – Ext: 2656

Trung Tâm Khách hàng Cá nhân: (+84) 24 7303 5333 – Ext: 2276

Email: ccc@kbsec.com.vn

Website: www.kbsec.com.vn

Hệ thống khuyến nghị

Hệ thống khuyến nghị đầu tư cổ phiếu

(dựa trên kỳ vọng tăng giá tuyệt đối trong 6 tháng tới)

Mua:	Nắm giữ:	Bán:
+15% hoặc cao hơn	trong khoảng +15% và -15%	-15% hoặc thấp hơn

Hệ thống khuyến nghị đầu tư ngành

(dựa trên kỳ vọng tăng giá tuyệt đối trong 6 tháng tới)

Khả quan:	Trung lập:	Kém khả quan:
Vượt trội hơn thị trường	Phù hợp thị trường	Kém hơn thị trường

Ý kiến trong báo cáo này phản ánh đánh giá chuyên môn của (các) chuyên viên phân tích kể từ ngày phát hành và dựa trên thông tin và dữ liệu thu được từ các nguồn mà KBSV cho là đáng tin cậy. KBSV không tuyên bố rằng thông tin và dữ liệu là chính xác hoặc đầy đủ và các quan điểm được trình bày trong báo cáo này có thể thay đổi mà không cần thông báo trước. Khách hàng nên độc lập xem xét các trường hợp và mục tiêu cụ thể của riêng mình và tự chịu trách nhiệm về các quyết định đầu tư của mình và chúng tôi sẽ không có trách nhiệm đối với các khoản đầu tư hoặc kết quả của chúng. Những tài liệu này là bản quyền của KBSV và không được sao chép, phân phối lại hoặc sửa đổi mà không có sự đồng ý trước bằng văn bản của KBSV. Nhận xét và quan điểm trong báo cáo này có tính chất chung và chỉ nhằm mục đích tham khảo và không được phép sử dụng cho bất kỳ mục đích nào khác.

